



# Wetterhütte für Temperatur und Feuchte (0-10V/4-20mA)

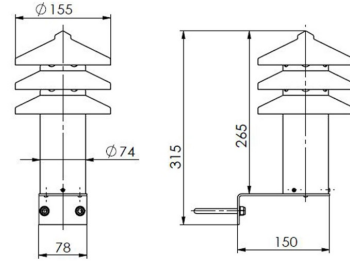
## Produktbilder



**Wetterhütte für Temperatur und Feuchte (0 10V/4 20mA)**



**Maßzeichnung Wetterhütte für Temperatur und Feuchte (0 10V/4 20mA)**



**Elektrischer Anschluss Wetterhütte für Temperatur und Feuchte (0 10V/4 20mA)**

**Elektrischer Anschluss**

Anschlussbelegung	Kabel Nummer	Belegung
	1	GND
	2	24VAC/DC +/-10%
	3	0...100 % r.F. = 0...10 V / 4...20 mA
	4	-30...+70°C = 0 - 10 V / 4...20 mA

## Beschreibung

---

Unsere Wetterhütte stellt das Herzstück der Gebäudeautomation dar, erhältlich mit zwei verschiedenen Ausgangssignalen kann dieses Gerät sowohl Feuchte als auch die Temperatur im Dauerbetrieb messen. Sie wird eingesetzt um Aktoren in Abhängigkeit von der Temperatur und der gemessenen Feuchte zu nutzen. Durch das standardisierte Ausgangssignal von 0-10V oder 4-20mA kann sie problemlos an bestehende Steuerungen und Regelungen angebracht werden.

## Technische Details

Spannungsversorgung*	24V AC/DC oder 230V AC
Ausgangssignal*	0-10V oder 4-20mA
Anschluss	3-Leiter-Schaltung
Leistungsaufnahme	24...44mA
Ansprechzeit r.H.	8 Sekunden (63% tau)
Sensor Einrichtungsdauer	60 min.
Sensor (r.H./°C)	kapazitiv
Messbereich r.H.	0...100% r.H.
Toleranz r.H.	25°C ±20% r.H. (20...80%) +2% f.s.
Messbereich °C	-30°C...+70°C
Toleranz °C	±0,3K (+5°C...+60°C) +1,5% f.s.
Abmessung	265x155mm
Werkstoff	PVC, weiß lackiert
Zulässige Einsatzbedingungen	0°C...+70°C, 0...98% r.H.
Schutzart	IP65

\*konfigurierbar

## Mehr Informationen

---

Lieferzeit	4-5 Werktage*
Produktkennzeichnung	Sensoren Made in Germany
Einsatzgebiete	Haustechnik und Gebäudetechnik Temperaturmessung Feuchtemessung Wetterstation usw.
Lieferumfang	Wetterhütte Bedienungsanleitung

## Weitere Optionen

---

<b>Spannungsversorgung</b>	230V, 24V
<b>Ausgangssignal</b>	0-10V, 4-20mA

