

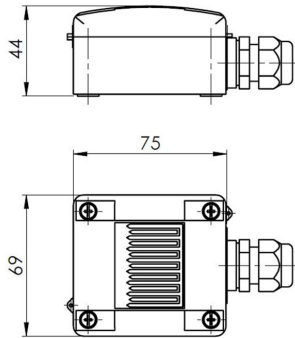


Regenmelder (24V)

Produktbilder

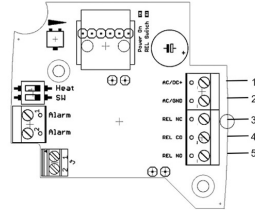


Maßzeichnung Regenmelder (24V)



Elektrischer Anschluss Regenmelder (24V)

Elektrischer Anschluss



Pin	Belegung
1	V+
2	GND
3	(relay NC)
4	(relay C)
5	(relay NO)
SW	DIP-Switch

Messbereich Regenmelder (24V)

Einstellung

Einstellungen	DIP-Switch			
	1	2		
Heizung an	ON	Schließer	ON	
Heizung aus	OFF	Öffner	Off	

Beschreibung

Unser Regenmelder detektiert den Niederschlag (Regen, Schnee) mittels elektrolytischer Wechselspannungsmessung. Über das Potentiometer kann die Schaltempfindlichkeit des Geräts exakt an das gewünschte Anwendungsgebiet adaptiert werden. Über den zugehörigen DIP-Switch lassen sich die integrierte Heizung sowie das potentialfreie Relais (Öffner/Schließer) konfigurieren. Die flexibel zuschaltbare Heizung beschleunigt die Trocknungsphase und sichert das Gerät zusätzlich gegen Vereisung der Kontaktflächen.

Technische Details

Spannungsversorgung	24V AC/DC \pm 10%
Leistungsaufnahme	20mA
Betriebsstrom	ca. 20mA, Heizung ca. 80...90mA
Schaltausgang	Relais 60V/1A, Wechsler, potentialfrei
Messprinzip	Elektrolytische Wechselspannungsmessung
Empfindlichkeit	Einstellbar über Potentiometer
Zulässige Einsatzbedingungen	-30°C...+70°C, 0%...98% r.H.
Werkstoff	PA6, ähnlich RAL 9010
Abmessung	75x69x44mm
Schutzart	IP65

Mehr Informationen

Lieferzeit	4-5 Werktage*
Produktkennzeichnung	Sensoren Made in Germany
Einsatzgebiete	Haustechnik und Gebäudetechnik Umweltmesstechnik MSR-Technik usw.
Lieferumfang	Regenmelder Bedienungsanleitung Einzel verpackt

