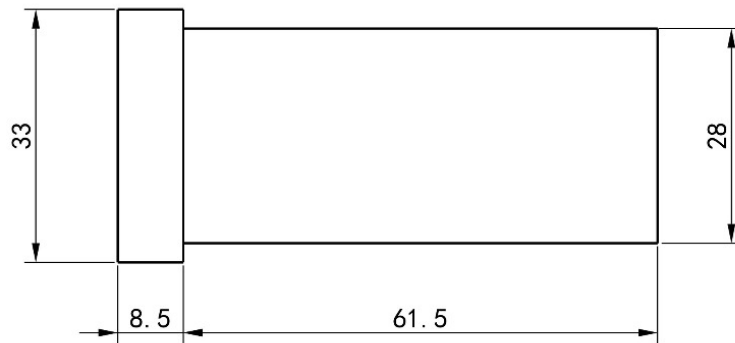
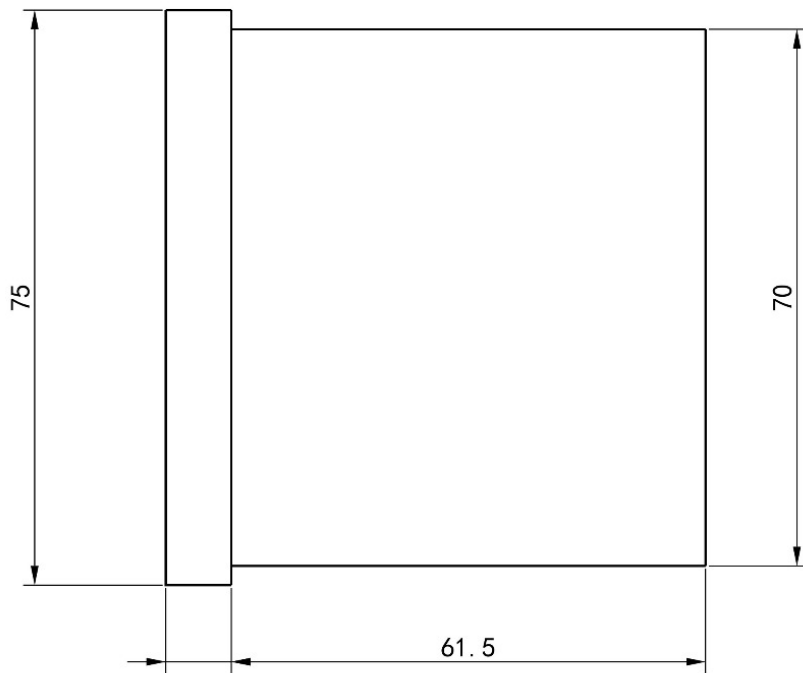




Elektronische Temperaturanzeige für Thermoelemente vom Typ K inkl. Mantelthermoelement

Produktbilder





Beschreibung

Unsere elektronische Temperaturanzeige ist die ideale Lösung für die Temperaturmessung mittels eines Thermoelements vom Typ K. Die zweiadrige Anschlussleitung kann mit Hilfe der Aderendhülsen einfach und vor allem schnell an der Anzeige montiert werden und ist somit sofort einsatzbereit. Alarmer lassen sich einfach konfigurieren, wobei die Anzeige bei Über- bzw. Unterschreiten des eingestellten Schwellenwertes zuverlässig anschlägt.

Technische Details

Elektronische Temperaturanzeige:

Betriebstemperatur	-5°C...+55°C
Lagerungstemperatur	-30°C...+85°C
Messbereich	-200°C...+1350°C
Schutzart	IP65 (Frontseitig)
Gehäuse	Kunstharz, Tasten aus thermoplastischem Kunstharz
Display	3,5 Stellen mit Vorzeichen
Analoger Eingang	PT100 oder Thermoelemente vom Typ K oder Typ J
Genauigkeit	besser als 0,5 % des Skalenbereiches + 1 Stelle
Auflösung	0,1°C
Verbrauch	max. 3V A
Spannungsversorgung*	230V oder 12V

Thermoelement:

Thermoelement	NiCr-Ni Typ K nach DIN IEC 584 - potentialfrei - Klasse 1
Durchmesser Ø*	1mm, 1.5mm, 2mm, 3mm, 4.5mm, 6mm
Einbaulänge*	100mm, 150mm, 200mm, 250mm, 300mm, 350mm, 500mm
Werkstoff	Inconel - 2.4816
Schutzart	IP65
Anschlussleitung*	Silikon, Glasseide mit Edelstahlgeflecht
Leitungslänge*	1-10 Meter (weitere auf Anfrage)
Leitungsquerschnitt	2x0,22 mm ²
Anschlussenden	50mm freie Enden mit Aderendhülsen

max. Betriebstemperatur
*konfigurierbar

Silikon = $-60^{\circ}\text{C} \dots +200^{\circ}\text{C}$; Glasseide = $-60^{\circ}\text{C} \dots +350^{\circ}\text{C}$

Mehr Informationen

Lieferzeit	3 - 4 Werktage*
Produktkennzeichnung	Sensoren Made in Germany
Einsatzgebiete	Heizung Klima Lüftung usw.
Lieferumfang	Temperaturanzeige Fühler Montageklammern zum Tafelbau Bedienungsanleitung Einzelverpackt und in Tüte eingeschweißt

Weitere Optionen

Spannungsversorgung	12V, 230V
Leitungsmaterial	Silikon, Glasseide
Durchmesser	1mm, 1.5mm, 2mm, 3mm, 4.5mm, 6mm
Einbaulänge	100mm, 150mm, 200mm, 250mm, 300mm, 350mm, 500mm
Kabellänge	1m, 2m, 3m, 4m, 5m, 6m, 7m, 8m, 9m, 10m
Kabellänge	1m, 2m, 3m, 4m, 5m, 6m, 7m, 8m, 9m, 10m

