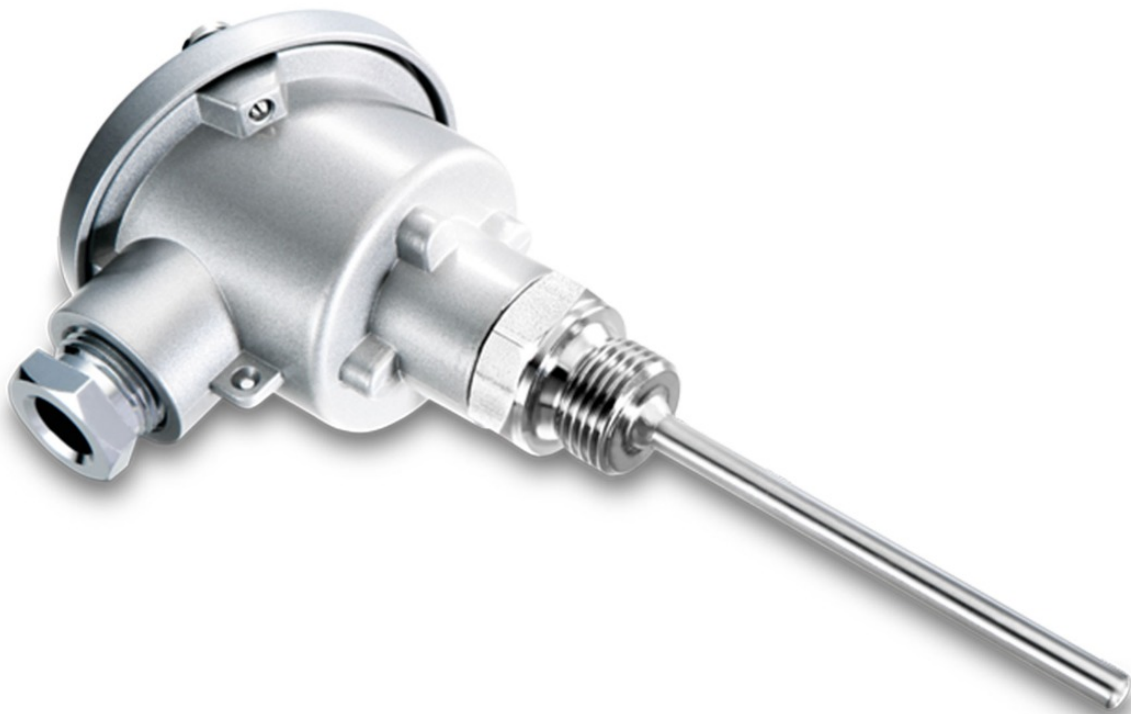


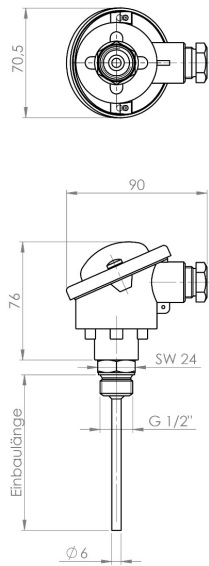


Einschraubfühler ohne Halsrohr G1/2" mit B-Kopf (0-10V/4-20mA)

Produktbilder



Maßzeichnung Einschraubfühler ohne Halsrohr G1/2" mit B-Kopf (0-10V/4-20mA)



Messbereiche DIP-Switch Einschraubfühler ohne Halsrohr G1/2" mit B-Kopf | 0-10V

Messbereiche DIP-Switch (Typ 0-10 V)

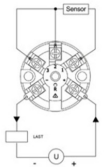
Temperatur-Messbereiche	Bereich	1	2	3	4
	-20...150 °C	1	1	1	1
0...50 °C	0	1	1	1	
0...100 °C	1	0	1	1	
0...200 °C	0	0	1	1	
0...300 °C	1	1	0	1	
0...400 °C	0	1	0	1	
0...500 °C	1	0	0	1	
0...600 °C	0	0	0	1	
-50...50 °C	1	1	1	0	
-100...100 °C	0	1	1	0	
-30...70 °C	1	0	1	0	
-40...60 °C	0	0	1	0	

1: Jumper gesteckt / 0: Jumper nicht gesteckt

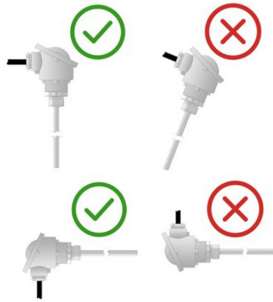
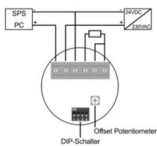
Elektrischer Anschluss Einschraubfühler ohne Halsrohr G1/2" mit B-Kopf (0-10V/4-20mA)

Elektrischer Anschluss

4...20mA



0...10V



Beschreibung

Unser Einschraubfühler ohne Halsrohr G1/2" mit B-Kopf dient der Messung der Temperatur in flüssigen und gasförmigen Medien der Heizungs-, Lüftungs- und Klimatechnik. Dieser Einschraubfühler hat einen Temperaturbereich von -50°C...+180°C bei einem max. Druck von 40bar. Der Messeinsatz ist fest eingebaut und mit Magnesiumoxydpulver ausgerüttelt, dadurch sind unser Einschraubfühler vor starken Vibrationen geschützt.

Technische Details

Ausgangssignal*	0-10V oder 4-20mA
Spannungsversorgung bei 0-10V	15...35V DC / 15...26V AC
Spannungsversorgung bei 4-20mA	10...30V DC
Genauigkeit	±0,3% vom Messbereichsendwert
Messbereich bei 0-10 V	-100°C...+600°C (12 Messbereiche einstellbar, siehe Datenblatt)
Messbereich bei 4-20 mA*	-200°C...+850°C (optional nach Kundenwunsch frei programmierbar)
Betriebstemperatur Fühler	-40°C...+180°C
Betriebstemperatur Elektronik/Anschlusskopf	-40°C...+85°C
Anschluss bei 0-10V	3-Leiter
Anschluss bei 4-20mA	2-Leiter
Anschlusskopf	Aluminium, Form B
Messeinsatz	Ø6mm, fest eingebaut, vibrationsfest
Prozessgewinde	G1/2" SW24 aus Edelstahl
Einbaulänge*	50mm, 100mm, 150mm, 200mm, 250mm, 300mm, 350mm, 400mm
Schutzhülse	Ø6mm aus Edelstahl
Druckfestigkeit	40bar
Temperatursensor	PT100 Klasse B
Schutzart	IP54

*konfigurierbar

Mehr Informationen

Lieferzeit	2-3 Werktage*
Produktkennzeichnung	Sensoren Made in Germany
Einsatzgebiete	Heizungen und Heizungsregelung Klima- und Lüftungsanlagen usw.
Lieferumfang	Einschraubfühler ohne Halsrohr G1/2" mit B-Kopf Bedienungsanleitung Einzel verpackt und in Tüte eingeschweißt

Weitere Optionen

Einbaulänge	50mm, 100mm, 150 mm, 200mm, 250 mm, 300 mm, 350 mm, 400 mm
Ausgangssignal	0-10V, 4-20mA
Messbereich bei 4-20mA	

