



## Kabelthermoelement mit FeCu-Ni Typ L - Durchmesser Ø5mm

### Produktbilder

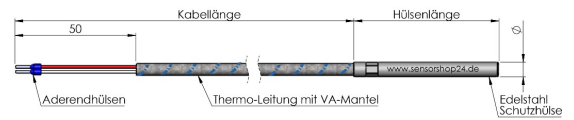


Ø 5 mm

## Kabelthermoelement mit FeCu-Ni Typ L - Durchmesser $\varnothing$ 5 mm

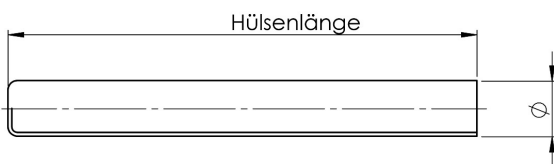


## Maßzeichnung Thermoleitung Typ L



© Copyright by SENSORSHOP24

## Maßzeichnung Hülse



© Copyright by SENSORSHOP24

## Beschreibung

---

Unsere Kabelthermoelement mit FeCu-Ni Typ L bestechen durch ihre vielseitige Einsatzmöglichkeit. Sie dienen zur Erfassung von Temperaturen in gasförmigen und flüssigen Medien, z.B. mittels Einbau in einer Tauchhülse. Bei unseren Kabelfühlern kommt eine Schutzhülse aus Edelstahl zum Einsatz, welche den eigentlichen Temperatursensor ideal vor Umwelteinflüssen und mechanischen Belastungen schützt, hierdurch bieten sie optimale Eigenschaften für die unterschiedlichsten Einsatzorte.

## Technische Details

Thermoelement	FeCu-Ni Typ L
Schaltungsart	2-Leiter
Messstrom	ca. 1mA
Durchmesser Schutzhülse	Ø5mm - Werkstoff Edelstahl
Länge Schutzhülse*	30mm, 40mm, 50mm, 60mm, 110mm, 200mm
Schutzart	IP54
Anschlussleitung	Thermoleitung mit VA-Mantel
Anschlussleitungslänge*	1-100m (weitere auf Anfrage)
Leitungsquerschnitt	2x0,22mm <sup>2</sup>
Anschlussenden*	50mm freie Enden mit Aderendhülsen, Miniaturstecker, Standardstecker
max. Betriebstemperatur	-60°C...+350°C

\*konfigurierbar

## Mehr Informationen

---

Lieferzeit	4-5 Werktagen*
Produktkennzeichnung	Sensoren Made in Germany
Einsatzgebiete	Heizungen und Heizungsregelung Pufferspeicher Solaranlagen Klima- und Lüftungsanlagen Biomasse usw.
Lieferumfang	Kabelthermoelement mit FeCu-Ni Typ L Einzel verpackt und in Tüte eingeschweißt

## Weitere Optionen

---

<b>Hülsenlänge</b>	30mm, 40mm, 50mm, 60mm, 110mm, 200mm
<b>Kabellänge</b>	1m, 2m, 3m, 4m, 5m, 6m, 7m, 8m, 9m, 10m, 15m, 20m, 25m, 30m, 40m, 50m, 100m
<b>Anschlussenden</b>	50mm freie Enden m. Aderendhülsen, Miniaturstecker, Standardstecker

