

# Einschraubtemperaturfühler mit M8x50 Gewinde mit NiCr-Ni Typ K

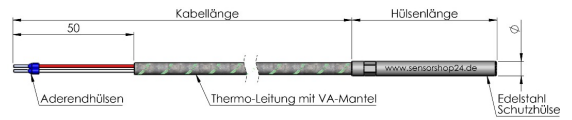
## Produktbilder



## Einschraubtemperaturfühler mit M8x50 Gewinde mit NiCr-Ni Typ K

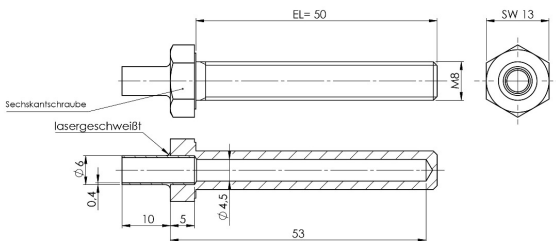


## Maßzeichnung Thermoleitung TypK



© Copyright by SENSORshop24

## Maßzeichnung Hülse



© Copyright by SENSORshop24

## Beschreibung

---

Unsere Einschraubtemperaturfühler mit M8x50 Gewinde mit NiCr-Ni Typ K dienen zur Temperaturerfassung von flüssigen und gasförmigen Medien. Bei unseren Einschraubfühlern kommt eine Schutzhülse aus Edelstahl zum Einsatz, welche den eigentlichen Temperatursensor ideal vor Umwelteinflüssen und mechanischen Belastungen schützt, hierdurch bieten sie optimale Eigenschaften für die unterschiedlichsten Einsatzorte. Der Einschraubfühler wird direkt in den Behälter oder in die Rohrleitung des zu messenden Mediums eingeschraubt. Er kann auch durch eine Bohrung geschoben und mittels einer Kontermutter fixiert werden.

## Technische Details

|                         |  |
|-------------------------|--|
| Thermoelement           | NiCr-Ni Typ K  |
| Schaltungsart           | 2-Leiter   |
| Messstrom               | ca. 1mA  |
| Schutzhülse             | M8 - Werkstoff Edelstahl   |
| Länge Schutzhülse       | 50mm   |
| Schutzart               | IP54   |
| Anschlussleitung        | Thermoleitung mit VA-Mantel  |
| Anschlussleitungslänge* | 1-100m (weitere auf Anfrage)   |
| Leitungsquerschnitt     | 2x0,22mm <sup>2</sup>  |
| Anschlussenden*         | 50mm freie Enden mit Aderendhülsen, Miniaturstecker, Standardstecker |
| max. Betriebstemperatur | -60°C...+350°C   |

\*konfigurierbar

## Mehr Informationen

---

|                      |  |
|----------------------|--|
| Lieferzeit           | 4-5 Werktage*  |
| Produktkennzeichnung | Sensoren Made in Germany   |
| Einsatzgebiete       | Gebäudeautomatisierung<br>Klimasteuerung<br>Maschinenbau<br>Heizungsbau<br>usw.                                |
| Lieferumfang         | Einschraubtemperaturfühler mit M8x50<br>Gewinde mit NiCr-Ni Typ K<br>Einzel verpackt und in Tüte eingeschweißt |

## Weitere Optionen

---

|                       |   |
|-----------------------|---|
| <b>Kabellänge</b>     | 1m, 2m, 3m, 4m, 5m, 6m, 7m, 8m, 9m, 10m, 15m, 20m, 25m, 30m, 40m, 50m, 100m |
| <b>Anschlussenden</b> | 50mm freie Enden m. Aderendhülsen, Miniaturstecker, Standardstecker         |

