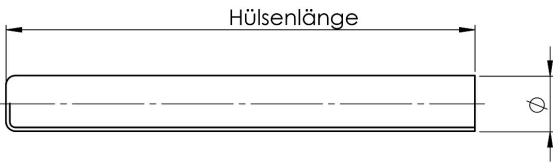


Kabelfühler | PVC; 6x50mm; PT100A; 2.0m, 3-Leiter | Sonderartikel

Produktbilder





© Copyright by SENSORSHOP24

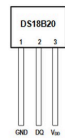
| Sensor | Temperaturbereich | |
|-----------------|-------------------|--------|
| | von: | bis: |
| PT100 Klasse B | -200°C | +600°C |
| PT1000 Klasse B | | |
| PT100 Klasse A | | |
| PT1000 Klasse A | | |
| PT100 1/3 DIN | | |
| PT1000 1/3 DIN | | |
| PT1000 1/10 DIN | -70°C | +400°C |
| PT500 | | |
| PT2000 | -200°C | +300°C |
| NTC 1kOhm | -80°C | +50°C |
| NTC 1.8kOhm | -40°C | +120°C |
| NTC 5kOhm | -40°C | +160°C |
| NTC 10kOhm | -40°C | +150°C |
| NTC 12kOhm | -40°C | +125°C |
| NTC 20kOhm | -40°C | +155°C |
| NTC 50kOhm | -40°C | +120°C |
| NTC 100kOhm | -40°C | +250°C |
| Ni1000 | -60°C | +200°C |
| Ni1000TK5000 | | |
| Ni500 | -55°C | +150°C |
| KTY81-110 | | |
| KTY81-120 | | |
| KTY81-121 | | |
| KTY81-122 | | |
| KTY81-210 | | |
| Dallas DS18B20 | -55°C | +125°C |
| LM235Z | -40°C | +125°C |

Temperaturbereiche Sensoren

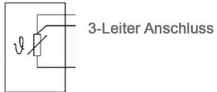
*der tatsächliche Messbereich des Sensor ist in Abhängigkeit des genutzten Leitungsmaterials

© Copyright by SENSORSHOP24

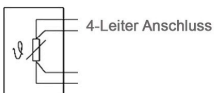
Anschlussbilder der Sensoren



Dallas DS18B20
GND = braun
DQ = weiß
VDD = grün



LM235Z
(+) rot
(-) weiß



© Copyright by SENSORSHOP24

Beschreibung

Unsere Kabelfühler bestechen durch ihre vielseitige Einsatzmöglichkeit. Sie dienen zur Erfassung von Temperaturen in gasförmigen und flüssigen Medien, z.B. mittels Einbau in einer Tauchhülse. Bei unseren Kabelfühlern kommt eine Schutzhülse aus Edelstahl zum Einsatz, welche den eigentlichen Temperatursensor ideal vor Umwelteinflüssen und mechanischen Belastungen schützt, hierdurch bieten sie optimale Eigenschaften für die unterschiedlichsten Einsatzorte.

Technische Details

| | |
|---|--|
| Sensor | PT100 Klasse A |
| zul. Temperaturbereich Sensoren | siehe "Übersicht Temperaturbereich der Sensoren" in der Galerie und Datenblatt |
| Schaltungsart | 3-Leiter |
| Messstrom | ca. 1mA |
| Durchmesser Schutzhülse | Ø6mm - Werkstoff Edelstahl |
| Länge Schutzhülse | 50m |
| Schutzart | IP68 |
| Anschlussleitung | PVC |
| zul. Temperaturbereich Leitungsmaterial | -35°C...+105°C |
| Anschlussleitungslänge | 1 m |
| Anschlussenden | 50mm freie Enden mit Aderendhülsen |

Mehr Informationen

| | |
|----------------|--|
| Lieferzeit | Versandfertig in 48 Stunden* |
| Bitte beachten | RESTPOSTEN - Nur solange Vorrat reicht |
| Einsatzgebiete | Heizungen und Heizungsregelung Pufferspeicher Solaranlagen Klima- und Lüftungsanlagen Biomasse usw. |
| Lieferumfang | Temperaturfühler verpackt und in Tüte eingeschweißt |

